

**Název produktu:** Sklopná mířidla pro AR-15 a další, muška i hledí

**Použití:** Povolte šroub v základně mířidel, nasad'te mířidla na zbraň – hledí co nejvíce dozadu, mušku naopak co nejvíce dopředu, na horní lištu pro montáž příslušenství do jedné výšky. Šroub dotáhněte tak, aby nedošlo k uvolnění, ale abyste ho nestrhli. Je možno použít tekutou závlačku (jistič závitů) – některá mířidla, třeba Magpul, ho už mají na sobě – je to buď modré nebo žluté barvy.

Pozor – na amerických mířidlech se používají inbusy v imperiálních rozměrech, klasické metrické mohou proklouznout a nesedí správně. Doporučujeme proto použít např. rovný šroubovák, pokud mají kromě hlavy pro inbus i vybrání na běžný šroubovák. Šrouby torx (hvězdička) jsou jednotné pro metrické i imperiální míry.

Hledí pro zbraně typu AR-15 je zpravidla typu ghost-ring – oko by mělo být hodně blízko ke kulatému otvoru v hledí a využívá se toho, že se oko automaticky vycentruje na nejsvětlejší bod – střed toho otvoru. Do tohoto středu se umístí muška a takto se míří. Zpočátku to může působit nezvykle, ale je tak možno střílet velmi přesně i na velké vzdálenosti, i rychle (pro rychlost je třeba vybrat větší otvor v hledí).

Mířidla je vždy potřeba nastřelit na konkrétní zbraň. Doporučujeme nastřelit dle očekávané vzdálenosti střelby, v českých podmínkách se domníváme, že je ideální nastřelení na 36 yardů (33 metrů), případně je přijatelné i nastřelení na 25 m. Je to ale na rozhodnutí každého střelce. Přílohou tohoto návodu je porovnání různých nastřelovacích vzdáleností.

Samotné nastřelení provedete tak, že s pevně upnutou (minimálně podepřenou) zbraní vystřelíte několik ran (3-5) a následně na terči určíte střed této skupiny zásahů. Podle toho určíte, kam je potřeba hnout hledím a muškou. Po provedení úprav na mířidlech opakujete postup, dokud nejste spokojeni s výsledkem. Doporučujeme vždy raději zkoušet a postupovat postupně než se to snažit přesně vypočítat.

Pro stranový posun se používá štelovátka na hledí (pro posun zásahu doleva posunete plátek hledí doleva, pro posun doprava posunete hledí doprava).

Pro výškový posun se používá muška (zatlačíte pojistku a vyšroubujete samotnou mušku, po čtvrt otáče). Pozor, zde je to naopak – pro posun zásahu nahoru mušku zašroubujete víc dovnitř (dolů), pro posun zásahu dolů mušku vyšroubujete nahoru.

Pokud jsou mířidla sklopná, může na nich být aretační tlačítko – například mířidla Troy jsou aretována ve vyklopené pozici a pro sklopení je nutno stlačit tlačítko na boku, ale vyklopení je možné ručně bez pojistek. Mířidla Magpul MBUS jsou naopak aretována ve sklopené poloze a pro jejich vyklopení stlačíte střed mířidla nebo „křídélka“ pro stranách a díky pružiny hned vyskočí do polohy, ale jejich sklopení je možné jen tlakem, bez stisknutí pojistky.

Seznamte se vždy s funkcí konkrétního kusu, vyklopení i zaklopení musí jít plynule a ne s použitím extrémní síly, ale někdy je potřeba stlačit aretační pojistku.

Výrobce: Uveden na balení, země původu: Uvedena na balení

**Pamatujte, že použití jakýchkoliv pomůcek nikdy nenahradí dodržování zásad bezpečné manipulace a zdravý rozum! Při použití této i jakékoliv jiné pomůcky je vždy zodpovědnost za bezpečí své i všech zúčastněných na tom, kdo zbraň drží!**

Vždy dodržujte pravidla bezpečného zacházení se zbraní !!!

# AR15 Zeros

- 25 yd ●
- 50 yd ●
- 75 yd ●
- 100 yd ●
- 200 yd ●
- 300 yd ●
- 400 yd ●
- 500 yd ●

## 25 YD

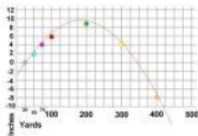


● knees

**Effective Zone:**  
25 - 400 yds

**Target Area:**  
12 - 20 inches

**Hold Over:**  
500 yd - up 24"



## 50 YD

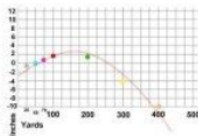


● feet

**Effective Zone:**  
25 - 400 yds

**Target Area:**  
6 - 12 inches

**Hold Over:**  
400 yd - up 12"  
500 yd - up 36" +



## 100 YD

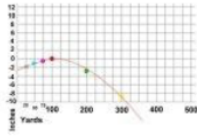


● knees  
● feet

**Effective Zone:**  
25 - 300 yds

**Target Area:**  
3 - 9 inches

**Hold Over:**  
400 yd - up 24"  
500 yd - up 36" +



## 200 YD

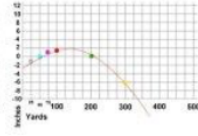


● knees  
● feet

**Effective Zone:**  
25 - 300 yds

**Target Area:**  
3 - 9 inches

**Hold Over:**  
400 yd - up 24"  
500 yd - up 36" +



## 300 YD

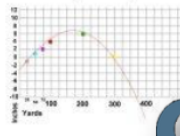


● knees  
● feet

**Effective Zone:**  
25 - 300 yds

**Target Area:**  
5 - 7 inches

**Hold Over:**  
400 yd - up 15"  
500 yd - up 36"



GUN